

Ministério das Relações Exteriores - MRE

Departamento de Promoção Comercial e Investimentos - DPR

Divisão de Inteligência Comercial - DIC

INTERCÂMBIO COMERCIAL



BRASIL X UNIÃO EUROPEIA



Guia de Comércio Exterior e Investimento

Outubro/2016



S U M Á R I O

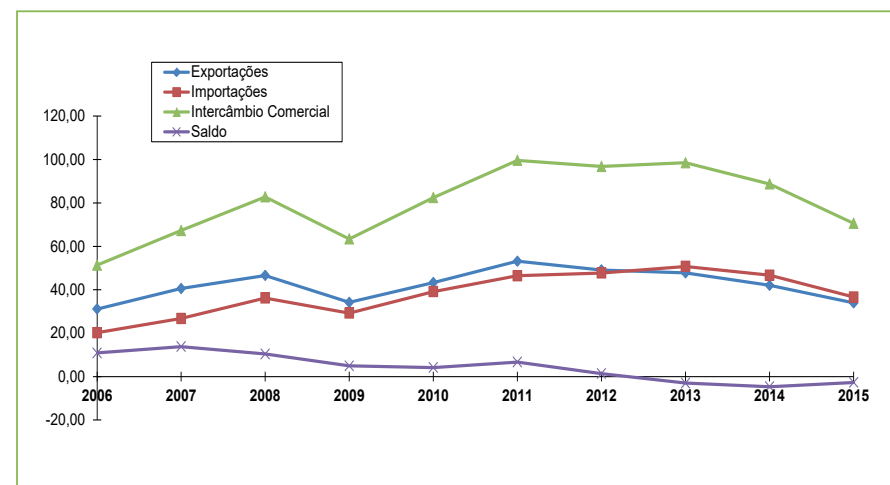
Evolução do intercâmbio comercial Brasil - União Europeia	3
Part. % do Brasil no comércio da União Europeia.....	4
Direção das exportações brasileiras para a União Europeia, por país	5
Origem das importações brasileiras procedentes da União Europeia, por país	6
Exportações e importações brasileiras por fator agregado.....	7
Composição das exportações brasileiras para a União Europeia.....	8
Composição das importações brasileiras originárias da União Europeia	9

Evolução do intercâmbio comercial Brasil - União Europeia

Evolução do intercâmbio comercial Brasil - União Europeia

US\$ bilhões, fob

Anos	Exportações			Importações			Intercâmbio Comercial			Saldo
	Valor	Var.%	Part. % no total do Brasil	Valor	Var.%	Part. % no total do Brasil	Valor	Var.%	Part. % no total do Brasil	
2006	31,13	14,8%	22,59%	20,21	10,8%	22,13%	51,35	13,2%	22,41%	10,92
2007	40,57	30,3%	25,25%	26,74	32,3%	22,17%	67,31	31,1%	23,93%	13,83
2008	46,60	14,9%	23,54%	36,19	35,3%	20,92%	82,79	23,0%	24,81%	10,40
2009	34,19	-26,6%	22,35%	29,24	-19,2%	22,89%	63,43	-23,4%	22,59%	4,95
2010	43,32	26,7%	21,46%	39,15	33,9%	21,54%	82,48	30,0%	21,50%	4,17
2011	53,17	22,7%	20,77%	46,46	18,7%	20,54%	99,63	20,8%	20,66%	6,71
2012	49,10	-7,6%	20,24%	47,72	2,7%	21,38%	96,82	-2,8%	20,79%	1,39
2013	47,77	-2,7%	19,74%	50,75	6,4%	21,17%	98,52	1,8%	20,45%	-2,98
2014	42,05	-12,0%	18,68%	46,72	-7,9%	20,39%	88,77	-9,9%	19,54%	-4,67
2015	33,95	-19,3%	17,76%	36,65	-21,6%	21,37%	70,59	-20,5%	19,47%	-2,70
2016 (jan-set)	25,41	-0,9%	18,23%	23,79	-16,7%	23,06%	49,20	-9,2%	20,28%	1,62
Var. % 2006-2015	9,0%	---	---	81,3%	---	---	37,5%	---	---	n.c.



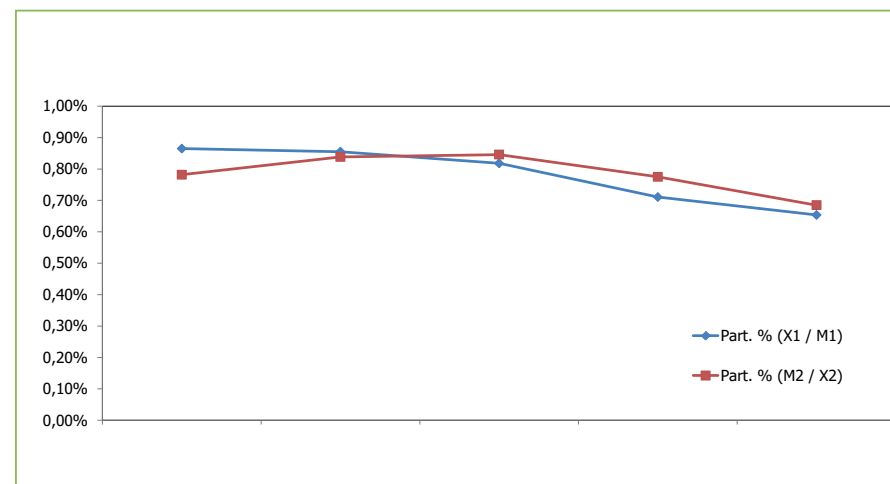
Elaborado pelo MRE/DPR/DIC - Divisão de Inteligência Comercial, com base em dados do MDIC/SECEX/Aliceweb, Outubro de 2016.
(n.c.) Dado não calculado, por razões específicas.

Part. % do Brasil no comércio da União Europeia

Part. % do Brasil no comércio da União Europeia US\$ bilhões

Descrição	2011	2012	2013	2014	2015	Var. % 2014-2015
Exportações do Brasil para a UE (X1)	53	49	48	42	34	-36,2%
Importações totais da UE (M1)	6.146	5.742	5.839	5.917	5.193	-15,5%
Part. % (X1 / M1)	0,87%	0,86%	0,82%	0,71%	0,65%	-24,4%
Importações do Brasil originárias da UE (M2)	46	48	51	47	37	-21,1%
Exportações totais da UE (X2)	5.943	5.691	6.000	6.027	5.350	-10,0%
Part. % (M2 / X2)	0,78%	0,84%	0,85%	0,78%	0,68%	-12,4%

Elaborado pelo MRE/DPR/DIC - Divisão de Inteligência Comercial, com base em dados do MDIC/SECEX/AliceWeb e UN/UNCTAD/ITC/TradeMap.. As discrepâncias observadas nas estatísticas das exportações brasileiras e das importações do país explicam-se pelo uso de fontes distintas e também por diferentes metodologias de cálculo.

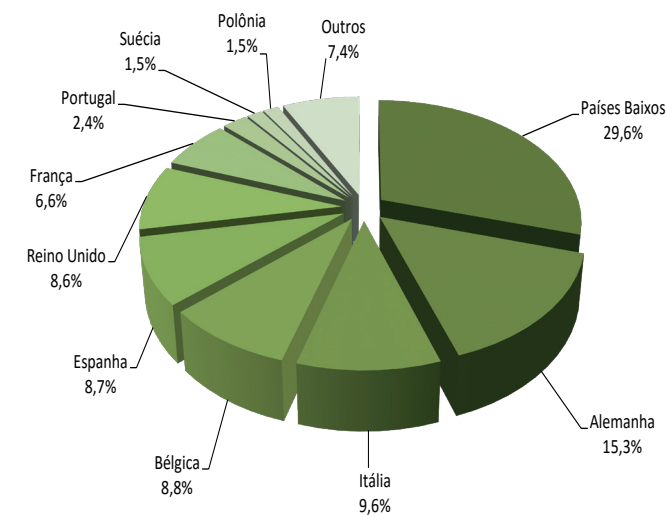


Direção das exportações brasileiras para a União Europeia, por país

Direção das exportações brasileiras para a União Europeia, por país US\$ milhões

Descrição	2013	Part.% no total	2014	Part.% no total	2015	Part.% no total	Var. % 2013-2015	2015 (jan-set)	Part.% no total	2016 (jan-set)	Part.% no total	Var. % 2015-2016
Países Baixos	17.333	36,3%	13.036	31,0%	10.044	29,6%	-42,0%	7.477	29,2%	7.891	31,1%	5,5%
Alemanha	6.552	13,7%	6.633	15,8%	5.179	15,3%	-21,0%	3.950	15,4%	3.611	14,2%	-8,6%
Itália	4.098	8,6%	4.021	9,6%	3.270	9,6%	-20,2%	2.418	9,4%	2.530	10,0%	4,6%
Bélgica	3.594	7,5%	3.287	7,8%	2.990	8,8%	-16,8%	2.289	8,9%	2.370	9,3%	3,5%
Espanha	3.546	7,4%	3.255	7,7%	2.943	8,7%	-17,0%	2.232	8,7%	2.144	8,4%	-3,9%
Reino Unido	4.067	8,5%	3.827	9,1%	2.907	8,6%	-28,5%	2.187	8,5%	2.112	8,3%	-3,4%
França	3.394	7,1%	2.918	6,9%	2.245	6,6%	-33,8%	1.805	7,0%	1.812	7,1%	0,4%
Portugal	854	1,8%	1.060	2,5%	822	2,4%	-3,8%	654	2,6%	499	2,0%	-23,7%
Suécia	449	0,9%	493	1,2%	503	1,5%	12,1%	372	1,5%	385	1,5%	3,7%
Polônia	396	0,8%	484	1,2%	495	1,5%	25,0%	386	1,5%	310	1,2%	-19,5%
Irlanda	611	1,3%	332	0,8%	383	1,1%	-37,2%	222	0,9%	159	0,6%	-28,3%
Eslovênia	340	0,7%	392	0,9%	381	1,1%	12,1%	289	1,1%	350	1,4%	21,2%
Dinamarca	472	1,0%	516	1,2%	322	0,9%	-31,8%	250	1,0%	167	0,7%	-33,0%
Finlândia	451	0,9%	401	1,0%	269	0,8%	-40,3%	215	0,8%	226	0,9%	4,9%
Romênia	385	0,8%	283	0,7%	242	0,7%	-37,1%	191	0,7%	177	0,7%	-7,4%
Hungria	146	0,3%	164	0,4%	239	0,7%	63,9%	194	0,8%	151	0,6%	-22,3%
Áustria	139	0,3%	147	0,3%	139	0,4%	0,4%	97	0,4%	66	0,3%	-32,0%
Bulgária	219	0,5%	206	0,5%	118	0,3%	-46,1%	88	0,3%	75	0,3%	-15,2%
Grécia	151	0,3%	140	0,3%	117	0,3%	-22,7%	83	0,3%	86	0,3%	3,9%
Croácia	181	0,4%	62	0,1%	78	0,2%	-56,8%	46	0,2%	77	0,3%	68,6%
Lituânia	115	0,2%	43	0,1%	52	0,2%	-54,6%	38	0,1%	27	0,1%	-30,5%
Luxemburgo	32	0,1%	17	0,0%	36	0,1%	14,5%	18	0,1%	7	0,0%	-59,1%
Estônia	41	0,1%	46	0,1%	33	0,1%	-21,0%	29	0,1%	46	0,2%	59,7%
Letônia	21	0,0%	42	0,1%	27	0,1%	27,5%	23	0,1%	18	0,1%	-23,9%
República Tcheca	60	0,1%	56	0,1%	26	0,1%	-56,9%	22	0,1%	23	0,1%	7,1%
Eslováquia	27	0,1%	25	0,1%	21	0,1%	-21,7%	16	0,1%	18	0,1%	7,5%
Malta	21	0,0%	62	0,1%	15	0,0%	-26,1%	11	0,0%	10	0,0%	-6,9%
Chipre	13	0,0%	43	0,1%	9	0,0%	-28,6%	7	0,0%	17	0,1%	140,3%
Total	47.772	100,0%	42.047	100,0%	33.947	100,0%	-28,9%	25.636	100,0%	25.410	100,0%	-0,9%

Participação dos principais compradores da União Europeia, das exportações brasileiras, 2015



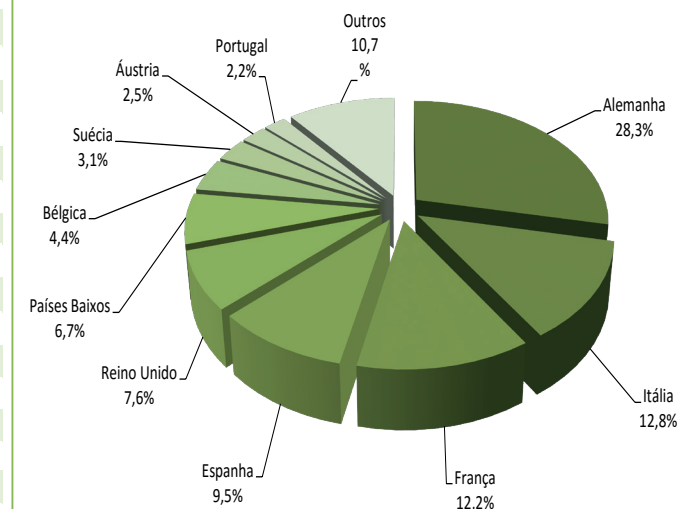
Elaborado pelo MRE/DPR/DIC - Divisão de Inteligência Comercial, com base em dados do MDIC/SECEX/Aliceweb, Outubro de 2016.

Origem das importações brasileiras procedentes da União Europeia, por país

Origem das importações brasileiras procedentes da União Europeia, por país US\$ milhões

Descrição	2013	Part. % no total	2014	Part. % no total	2015	Part. % no total	Var. % 2013-2015	2015 (jan-set)	Part. % no total	2016 (jan-set)	Part. % no total	Var. % 2015-2016
Alemanha	15.183	29,9%	13.837	29,6%	10.380	28,3%	-31,6%	8.060	28,2%	7.010	29,5%	-13,0%
Itália	6.719	13,2%	6.312	13,5%	4.675	12,8%	-30,4%	3.724	13,0%	2.801	11,8%	-24,8%
França	6.499	12,8%	5.700	12,2%	4.457	12,2%	-31,4%	3.342	11,7%	2.864	12,0%	-14,3%
Espanha	4.487	8,8%	3.910	8,4%	3.499	9,5%	-22,0%	2.846	10,0%	2.020	8,5%	-29,0%
Reino Unido	3.615	7,1%	3.258	7,0%	2.800	7,6%	-22,5%	2.148	7,5%	1.789	7,5%	-16,7%
Países Baixos	2.345	4,6%	3.168	6,8%	2.469	6,7%	5,3%	1.859	6,5%	1.354	5,7%	-27,2%
Bélgica	2.010	4,0%	1.850	4,0%	1.623	4,4%	-19,3%	1.236	4,3%	1.087	4,6%	-12,1%
Suécia	1.991	3,9%	1.626	3,5%	1.152	3,1%	-42,1%	916	3,2%	737	3,1%	-19,5%
Áustria	1.388	2,7%	1.127	2,4%	901	2,5%	-35,1%	740	2,6%	830	3,5%	12,2%
Portugal	1.088	2,1%	1.096	2,3%	810	2,2%	-25,6%	633	2,2%	439	1,8%	-30,7%
Dinamarca	906	1,8%	838	1,8%	668	1,8%	-26,3%	478	1,7%	447	1,9%	-6,5%
Finlândia	892	1,8%	628	1,3%	561	1,5%	-37,0%	429	1,5%	504	2,1%	17,4%
Polônia	809	1,6%	665	1,4%	529	1,4%	-34,6%	430	1,5%	375	1,6%	-12,8%
Irlanda	624	1,2%	613	1,3%	522	1,4%	-16,3%	393	1,4%	352	1,5%	-10,6%
República Tche	597	1,2%	555	1,2%	433	1,2%	-27,6%	343	1,2%	341	1,4%	-0,8%
Hungria	487	1,0%	487	1,0%	417	1,1%	-14,4%	350	1,2%	206	0,9%	-41,0%
Romênia	412	0,8%	488	1,0%	283	0,8%	-31,2%	235	0,8%	200	0,8%	-14,8%
Eslováquia	171	0,3%	141	0,3%	119	0,3%	-30,5%	94	0,3%	74	0,3%	-21,3%
Luxemburgo	89	0,2%	73	0,2%	89	0,2%	0,1%	79	0,3%	117	0,5%	48,1%
Eslovênia	86	0,2%	74	0,2%	63	0,2%	-27,3%	50	0,2%	45	0,2%	-11,6%
Grécia	115	0,2%	68	0,1%	48	0,1%	-58,0%	42	0,1%	89	0,4%	109,4%
Bulgária	33	0,1%	37	0,1%	43	0,1%	30,9%	32	0,1%	37	0,2%	13,5%
Letônia	7	0,0%	10	0,0%	32	0,1%	382,6%	29	0,1%	7	0,0%	-77,7%
Estônia	48	0,1%	43	0,1%	23	0,1%	-53,1%	18	0,1%	19	0,1%	8,2%
Malta	77	0,2%	56	0,1%	20	0,1%	-73,3%	18	0,1%	27	0,1%	49,9%
Lituânia	33	0,1%	34	0,1%	20	0,1%	-40,7%	13	0,0%	15	0,1%	14,8%
Croácia	36	0,1%	21	0,0%	9	0,0%	-75,9%	8	0,0%	5	0,0%	-31,6%
Chipre	4	0,0%	2	0,0%	1	0,0%	-70,4%	1	0,0%	0	0,0%	-71,3%
Total	50.751	100,0%	46.719	100,0%	36.646	100,0%	-27,8%	28.547	100,0%	23.791	100,0%	-16,7%

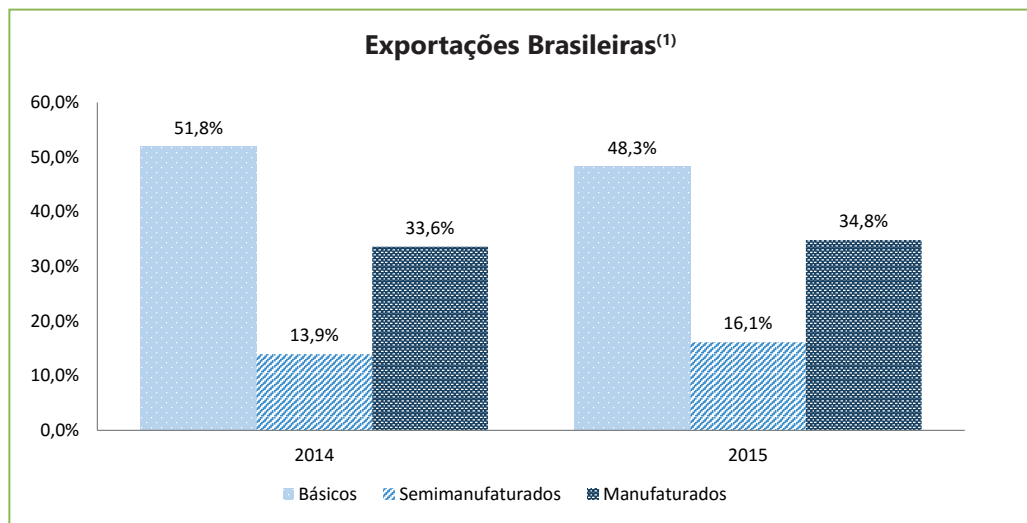
Participação dos principais fornecedores da União Europeia, das importações brasileiras, 2015



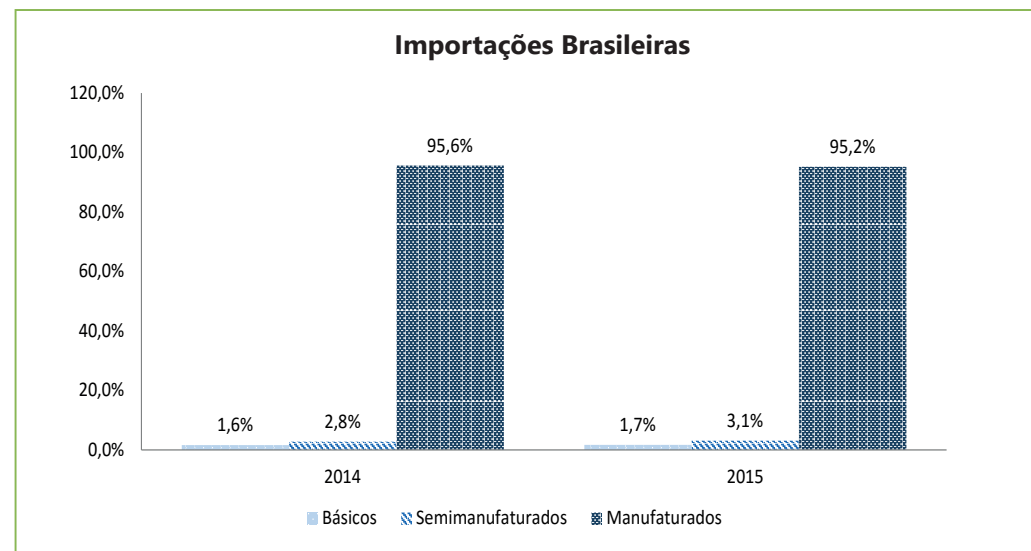
Elaborado pelo MRE/DPR/DIC - Divisão de Inteligência Comercial, com base em dados do MDIC/SECEX/Aliceweb, Outubro de 2016.

Exportações e importações brasileiras por fator agregado

Comparativo 2015 com 2014



Elaborado pelo MRE/DPR/DIC - Divisão de Inteligência Comercial, com base em dados do MDIC/SECEX/Aliceweb, Outubro de 2016.
(1) Exclusive transações especiais.



Elaborado pelo MRE/DPR/DIC - Divisão de Inteligência Comercial, com base em dados do MDIC/SECEX/Aliceweb, Outubro de 2016.

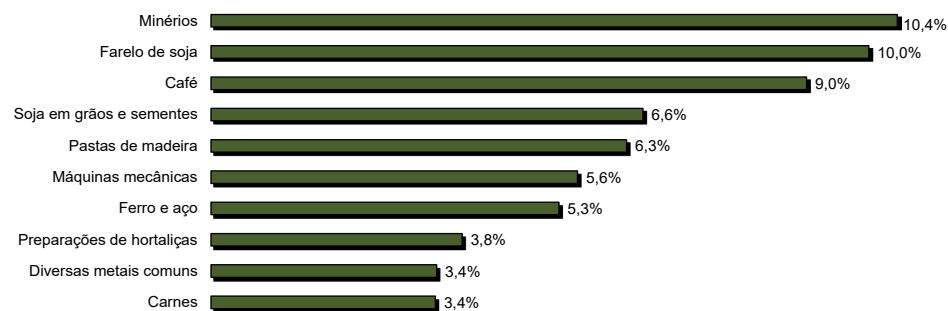
Composição das exportações brasileiras para a União Europeia

Composição das exportações brasileiras para a União Europeia US\$ milhões

Descrição	2013	Part.% no total	2014	Part.% no total	2015	Part.% no total	2015 (jan-set)	Part.% no total	2016 (jan-set)	Part.% no total
Minérios	7.521	15,7%	5.588	13,3%	3.535	10,4%	2.792	10,9%	2.204	8,7%
Farelo de soja	4.731	9,9%	4.606	11,0%	3.389	10,0%	2.575	10,0%	2.382	9,4%
Café	2.554	5,3%	3.506	8,3%	3.068	9,0%	2.289	8,9%	1.827	7,2%
Soja em grãos e sementes	2.811	5,9%	3.187	7,6%	2.225	6,6%	2.018	7,9%	1.990	7,8%
Pastas de madeira	2.073	4,3%	2.082	5,0%	2.141	6,3%	1.526	6,0%	1.369	5,4%
Máquinas mecânicas	2.302	4,8%	2.198	5,2%	1.888	5,6%	1.407	5,5%	1.566	6,2%
Ferro e aço	1.167	2,4%	1.769	4,2%	1.792	5,3%	1.446	5,6%	1.311	5,2%
Preparações de hortaliças	1.585	3,3%	1.301	3,1%	1.293	3,8%	952	3,7%	1.036	4,1%
Diversas metais comuns	726	1,5%	872	2,1%	1.162	3,4%	692	2,7%	1.047	4,1%
Carnes	1.365	2,9%	1.398	3,3%	1.156	3,4%	830	3,2%	778	3,1%
Subtotal	26.835	56,2%	26.507	63,0%	21.648	63,8%	16.527	64,5%	15.510	61,0%
Outros produtos	20.936	43,8%	15.540	37,0%	12.299	36,2%	9.109	35,5%	9.900	39,0%
Total	47.772	100,0%	42.047	100,0%	33.947	100,0%	25.636	100,0%	25.410	100,0%

Elaborado pelo MRE/DPR/DIC - Divisão de Inteligência Comercial, com base em dados do MDIC/SECEX/Aliceweb, Outubro de 2016.

Principais grupos de produtos exportados pelo Brasil, 2015



Composição das importações brasileiras originárias da União Europeia

Composição das importações brasileiras originárias da União Europeia US\$ milhões

Descrição	2013	Part.% no total	2014	Part.% no total	2015	Part.% no total	2015 (jan-set)	Part.% no total	2016 (jan-set)	Part.% no total
Máquinas mecânicas	11.865	23,4%	10.238	21,9%	7.648	20,9%	5.939	20,8%	5.307	22,3%
Farmacêuticos	4.087	8,1%	3.959	8,5%	3.409	9,3%	2.678	9,4%	2.533	10,6%
Automóveis	5.345	10,5%	4.557	9,8%	2.968	8,1%	2.462	8,6%	1.778	7,5%
Máquinas elétricas	3.964	7,8%	3.524	7,5%	2.943	8,0%	2.367	8,3%	1.751	7,4%
Químicos orgânicos	3.066	6,0%	2.973	6,4%	2.709	7,39%	2.042	7,2%	1.940	8,2%
Combustíveis	2.637	5,2%	2.807	6,0%	1.981	5,4%	1.728	6,1%	1.088	4,6%
Instrumentos de precisão	2.433	4,8%	2.190	4,7%	1.726	4,7%	1.350	4,7%	1.069	4,5%
Diversos inds químicas	1.753	3,5%	1.991	4,3%	1.646	4,5%	1.150	4,0%	953	4,0%
Plásticos	2.069	4,1%	1.961	4,2%	1.630	4,4%	1.295	4,5%	1.113	4,7%
Obras de ferro ou aço	1.697	3,3%	1.291	2,8%	904	2,5%	722	2,5%	519	2,2%
Subtotal	38.916	76,7%	35.490	76,0%	27.565	75,2%	21.733	76,1%	18.052	75,9%
Outros produtos	11.835	23,3%	11.229	24,0%	9.081	24,8%	6.814	23,9%	5.739	24,1%
Total	50.751	100,0%	46.719	100,0%	36.646	100,0%	28.547	100,0%	23.791	100,0%

Elaborado pelo MRE/DPR/DIC - Divisão de Inteligência Comercial, com base em dados do MDIC/SECEX/Aliceweb, Outubro de 2016.

Principais grupos de produtos importados pelo Brasil, 2015

